

16ÈME CONFÉRENCE DE
LA RÉGION EUROPÉEN
24-28 AOÛT 2019
CROATIE

UNIFIER · PROSPERER · GRANDIR

Plan régional Europe 2020-2022
RÉGION EUROPE
Document de Conférence no. EGC 9

1. Introduction

Le Plan triennal Région Europe 2020-2022 est basé sur le Cadre stratégique global approuvé lors de la 36ème Conférence Monde qui s'est tenue en 2020. Les principes du mouvement demeurent inchangés :

Vision : Toutes les jeunes filles peuvent contribuer et agir pour changer le monde.

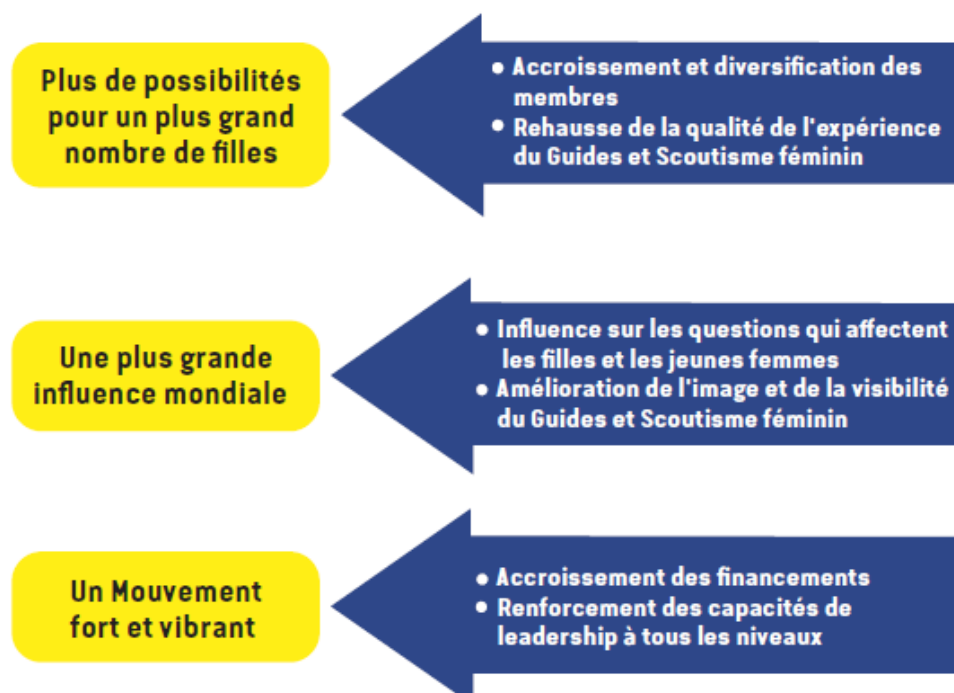
Mission : Permettre à des jeunes filles et à des jeunes femmes de développer au maximum leur potentiel en tant que citoyennes du monde responsables.
L'Association Mondiale des Guides et Eclaireuses (AMGE) est l'organisme central qui représente le mouvement en soutenant ses membres dans la mise en œuvre de cette vision et de cette mission.

Proposition de valeur d'AMGE : Nous donnons à nos membres des outils, des connexions et la voix globale dont ils ont besoin pour permettre à leur organisation de prospérer et de se développer dans l'unité.

La proposition de valeur est l'engagement de l'Equipe globale vis-à-vis de ses membres. Elle décrit les trois rôles qu'AMGE remplit au nom du Mouvement des Guides / Eclaireuses pour agir en tant que moyen de liaison, pour aider le mouvement à se développer et à entretenir la flamme du mouvement.

En Europe, AMGE estime avoir un rôle spécifique au plan régional en tant qu'organisme de liaison pour le travail en commun avec OMMS. En outre, pour aider le mouvement à se développer et s'épanouir, la région est mobilisée pour répondre de façon équilibrée aux besoins dans les approches spécifiques aux jeunes filles, comme dans les approches mixtes de ses membres.

Le Plan stratégique global 2018-2020 d'AMGE comporte trois thèmes clés principaux



Le Plan régional Europe 2020-2022 reprend ces thèmes et explique comment nous comptons les mettre en œuvre par plus d'opportunités, une plus grande influence et une région diverse et dynamique.

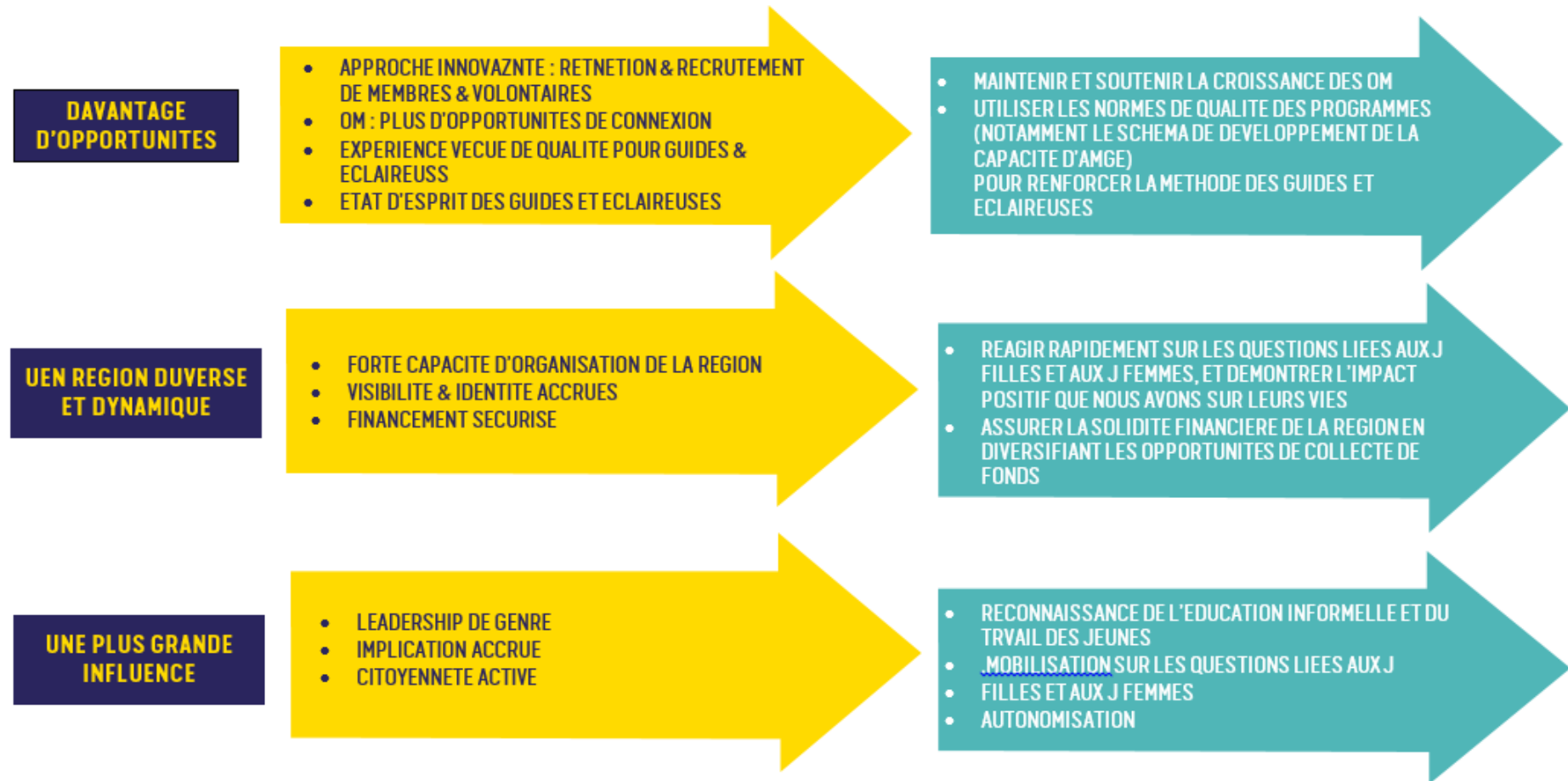
Merci à tous les Organismes membres de la région qui ont aidé à établir ce plan, grâce leur contribution sur la dernière période triennale et dans différents forums.

Voici quelques-uns des points spécifiques proposés par les Commissaires internationaux, et que nous avons tenté d'intégrer dans ce plan régional :

- Événements ludiques en Europe pour les jeunes membres – comme le camp d'AMGE en 2022
- Volontaires régionaux – ressources pour les entretiens en face-à-face et l'investissement dans la structure et le support
- Utilisation des Centres Monde comme centres de formation et contribution aux actions de promotion
-

De façon générale, vous nous avez demandé de faire moins, et mieux. Nous voulons créer et léguer aux comités futurs des réalisations qui soient utilisables et durables, et qui permettent à des femmes de s'épanouir dans leurs rôles de leadership.

2. Plan régional de base Europe 2020-2022



3. Plan d'action de la Région Europe 2020

En réponse à “Un mouvement dynamique – Nouveau cycle de stratégie et de planification pour AMGE” (Document de conférence N° EGC 6), le Comité Europe a lancé un travail sur le “Plan d'action glissant à trois ans”. Celui-ci comporte l'établissement d'un Plan d'action détaillé de la région Europe pour 2020, comme suit :

3.1 D'avantage d'opportunités

Critères de réussite :

- Maintenir et soutenir la croissance des membres existants
- Un Membre associé au moins devient Membre à part entière à la Conférence Monde 2020

| Objectif régional | Activités 2020 (et tout budget prévu pour 2020) |
|---|--|
| Approche innovante pour retenir et recruter des membres et des volontaires | <ul style="list-style-type: none"> • Organiser des événements passionnants pour renforcer le profil des Guides et Eclaireuses sur le plan global, par exemple le Jamboree européen 2020 (50k EUR) • Investir sur les volontaires régionaux, par exemple la Réunion régionale des leaders volontaires (15k EUR) |
| Créer d'avantage d'opportunités de connexion pour les OM | <ul style="list-style-type: none"> • Colloque régional/Réunion générale extraordinaire (RGE) avant la Conférence Monde – y compris les fonds de secours pour faciliter la participation des OM (17.500k EUR) • Événements régionaux de haut niveau comme le Jamboree européen 2020 et l'Académie. Et investissement dans la future planification pour des événements comme le camp AMGE de 2022. • Utilisation des centres Monde comme une plate-forme pour les activités de formation • Mise à jour régulière de la plate-forme globale des événements sur le site Web d'AMGE |
| Assurer un vécu et une expérience du leadership de qualité pour les Guides et Eclaireuses | <ul style="list-style-type: none"> • Assurer un vécu et une expérience du leadership de qualité aux Guides et Eclaireuses • Utilisez les normes de qualité des programmes (y compris le schéma de développement de la capacité d'AMGE) pour renforcer la méthode des Guides et Eclaireuses • Prévoir un espace pour les réflexions spirituelles dans chacun de nos événements |
| Etat d'esprit des Guides et Eclaireuses | <ul style="list-style-type: none"> • Conférence Monde et Colloque/RGE (20k EUR) • Jamboree européen 2020 (50k EUR) • Académie (8k EUR) • Tous les événements ont une forte assise dans le cadre symbolique des Guides et Eclaireuses |

3.2 Région diverse et dynamique

Critères de réussite :

- Nouveaux groupes de travail volontaires désignés à fin 2019
- Le Comité et l'équipe du personnel signalent un travail bien équilibré
- Les objectifs de collecte de fonds sont atteints
- Un nouveau donateur/mécanisme institutionnel de financement significatif au moins a été obtenu

| Objectif régional | Activités 2020 |
|--|--|
| Forte capacité d'organisation de la région | <ul style="list-style-type: none"> Recrutement actif, là où c'est nécessaire, pour avoir un personnel de soutien suffisant dans la région (285k EUR) Entretien en face-à-face des Volontaires régionaux leaders (15k EUR) |
| Visibilité et identité accrues | <ul style="list-style-type: none"> Investissement dans des supports pour accroître la visibilité (EUR 2k) Participation active à une gamme d'événements globaux, régionaux et nationaux Promotion externe plus active sur le travail de la région |
| Financement assuré | <ul style="list-style-type: none"> Mettre en place le personnel de soutien pour atteindre l'objectif de collecte de fonds Assurer la solidité financière de la région en diversifiant les opportunités de collecte de fonds |

3.3 Une plus grande influence

Critères de réussite :

- Réalisation d'un événement sans papier dans la région
- Boîte à outils d'intégration de genre et de diversité incorporée dans les méthodes de travail du Comité

| Objectif régional | 2020 activités |
|--|--|
| Leadership sexué | <ul style="list-style-type: none"> Contribuer à la mise en œuvre de la Motion 32 – y compris le partage des bonnes pratiques sur le soutien de la participation des jeunes mères au leadership Continuer à offrir expertise et support aux OM souhaitant mettre en application la boîte à outils d'intégration de genre et de diversité Rechercher les opportunités pour partager l'expertise d'AMGE dans ce secteur et pour favoriser la visibilité |
| Participation accrue | <ul style="list-style-type: none"> Poursuivre l'engagement auprès des Institutions Européennes pour favoriser l'influence d'AMGE et sa participation (2k EUR pour accroître la visibilité) |
| Citoyenneté active | <ul style="list-style-type: none"> Paquet d'activité du WTD (Journée mondiale de la pensée) |
| Objectifs de développement durable (ODD) - connus également sous le nom d'objectifs globaux | <ul style="list-style-type: none"> Travail avec des organismes partenaires pour soutenir le travail sur les ODD Inclure la référence aux ODD dans tous les événements régionaux |
| Environnement | <ul style="list-style-type: none"> Soutenir au moins un OM européen pour participer à la COP 26 (Conférence des parties) Poursuivre le zéro-papier pour tous les événements régionaux |
| Engagement et plaidoyer sur les questions en rapport avec les jeunes filles et les jeunes femmes | <ul style="list-style-type: none"> S'engager auprès des Institutions Européennes pour défendre cette cause Réunion en réseau (2k EUR) organisée pour former les OM à la défense de cette cause Soutenir au moins un OM européen pour participer au CSW 64 (Commission sur le statut des femmes) Soutenir des MO pour accéder aux programmes globaux de AMGE sur la défense des causes (comme 'Stop à la violence' et 'Agir sur la confiance en son corps') |

| | |
|---|---|
| Reconnaissance de l'éducation non formelle et du travail de la jeunesse | <ul style="list-style-type: none"> • S'engager auprès des Institutions Européennes pour promouvoir l'éducation non formelle et le travail de la jeunesse • Utiliser la Médaille régionale du service pour reconnaître les contributions exceptionnelles |
|---|---|

4. Planning d'activité 2021-2022

Dans le Document de conférence N° EGC 6 "Un mouvement dynamique – Nouveau cycle de stratégie et de planification pour AMGE", le Comité Europe a présenté un aperçu des activités prévues pour 2021 et 2022. Celui-ci constitue un plan que les volontaires futurs utiliseront pour développer leurs plans d'action annuels. Ces plans peuvent être revus et approuvés lors du Colloque régional de la Conférence Monde 2020.

| Année | Activité | Objectif | Fourni par |
|-------|--|--|---------------|
| 2021 | Académie | Fournir une solution intégrée pour la formation et le partage des expériences sur les nombreux aspects du Mouvement des Guides/Eclaireuses par une approche holistique du développement, en se concentrant sur les aspects clés des plans régionaux de OMMS et de AMGE, Région Europe. | AMGE et OMMS |
| | Réseau Ouverture | Groupe cible sur la diversité et l'inclusion. | dirigé par OM |
| | Réunion de réseau | Pour améliorer la position et l'impact de nos Membres sur la société en les soutenant dans le domaine des relations extérieures. | AMGE et OMMS |
| | Réunion des cadres dirigeants | Réunion du personnel d'encadrement. | dirigé par OM |
| | Réunion de groupe de travail régional | Réunion de soutien de nos volontaires pour leur fournir le Plan régional. | AMGE |
| | Réunion volontaire en chef | Réunion des volontaires leaders. | AMGE et OMMS |
| 2022 | Académie | Comme précédemment | AMGE et OMMS |
| | Réseau Ouverture | Comme précédemment | dirigé par OM |
| | Réunion de réseau | Comme précédemment | AMGE et OMMS |
| | Réunion régionale de volontaires leaders | Soutenir nos leaders volontaires dans leur travail et apporter en retour leur expertise combinée à la région. | AMGE |
| | Forum CI | Examiner et approuver le Plan d'action 2022 et fournir des données pour la préparation des conférences régionales. | AMGE et OMMS |
| | Conférence Europe | Élire les nouveaux comités, rendre compte sur les progrès réalisés et convenir du prochain plan. | AMGE et OMMS |
| | Camp de AMGE | Organiser un événement focalisé sur les filles, en ciblant seulement les Organismes membres d'AMGE (bien qu'ouvert à tous). | AMGE |

5. Finances 2020-2022

Les tableaux ci-dessous présentent les recettes et les dépenses prévues pour la région Europe sur la période triennale 2020-2022.

Les Fonds généraux d'AMGE ne sont pas indiqués pour 2021 et 2022 car ceux-ci seront approuvés à la Conférence Monde de 2020. Nous recommandons que la Région Europe examine ces nouvelles informations lors de son Colloque régional/Réunion générale extraordinaire, au cours duquel elles seront également invitées à adopter le Rapport financier 2019.

Recettes

De façon générale, il est prévu que le revenu annuel sera assez constant sur toute la période triennale, bien qu'il puisse augmenter en 2021 et 2022, en fonction de l'attribution des Fonds généraux par AMGE.

| Revenu par année | 2020 | 2021 | 2022 | 2020-2022 Total |
|---|----------------|----------------------|----------------|----------------------|
| Contribution Europe | 405,347 | 412,564 | 420,652 | 1,238,563 |
| Fonds généraux d'AMGE | 75,724 | Inconnu | Inconnu | Inconnu |
| Autres produits (concessions externes etc.) | 100,000 | 182,900 ¹ | 150,000 | 432,900 ² |
| Total | 581,071 | 595,464 | 570,652 | 1,747,187 |

Le revenu de la Contribution Europe est repris du Document de Conférence N° EGC 10, mais avec le revenu supplémentaire prévu de deux plans de remboursement des Organismes Membres. Comme précédemment mentionné, les Fonds généraux de l'AMGE sont seulement connus pour 2020 et par conséquent, il n'y a aucun revenu indiqué pour 2021 et 2022.

Nous ne savons pas encore exactement quels coûts de personnel seront couverts par les Fonds généraux d'AMGE en 2020 (ou 2021 et 2022) à cause de la consultation actuelle ; par conséquent, la dépense de personnel anticipée est notée ci-dessous, mais nous pouvons avoir plus de revenu pour supporter ces coûts non indiqués dans le tableau ci-dessus. La collecte de fonds sera un domaine à privilégier pour le période triennale suivante de sorte que nous puissions diversifier nos mécanismes de revenu, et il y a donc l'ambition que ceci progressera de 100k EUR en 2020 à 150k EUR d'ici 2022.

¹ Les 57 900 EUR se rapportent au revenu des inscriptions à l'Académie qui seront coordonnées par AMGE en 2021.

² Les Subventions externes devraient être maintenues à 150k EUR ou plus, à partir de 2022 et ensuite. Le revenu augmente lentement à partir de 2020, grâce aux résultats de notre collecteur de fonds dédié.

³ Ceux-ci s'ajoutent aux 8 880 EUR supplémentaires en 2020 et aux 8 168 EUR de 2021 et 2022.

Dépenses

La dépense est ventilée selon les priorités contenues dans ce Plan régional, y compris 90k EUR pour les trois thèmes stratégiques que le nouveau Comité peut employer avec souplesse pour réaliser un plus grand retour sur investissement dans la région.

La dépense dans le tableau ci-dessous est scindée en deux parties pour indiquer la dépense selon la catégorie de revenu : Contribution Europe (E) ; Fonds généraux de AMGE (W) ; et autres produits (O).

| Postes de dépense | | 2020 | | | 2021 | | | 2022 | | | 2020-2022 Total |
|-------------------------------|----------------------------------|--------|--------|-------|--------|---|--------|--------|---|--------|-----------------|
| | | E | W | O | E | W | O | E | W | O | |
| Thèmes stratégiques 2020-2022 | Plus d'opportunités | 10,000 | - | - | 10,000 | - | - | 10,000 | - | - | 30,000 |
| | Plus grande influence | 10,000 | - | - | 10,000 | - | - | 10,000 | - | - | 30,000 |
| | Région diverse et dynamique | 10,000 | - | - | 10,000 | - | - | 10,000 | - | - | 30,000 |
| Événements AMGE | Camp 2022 d'AMGE | - | - | 5,000 | - | - | 10,000 | 15,000 | - | 50,000 | 80,000 |
| | Soutien aux membres | - | 15,000 | - | - | - | - | - | - | - | 15,000 |
| Travail en commun avec OMMS | Académie | 8,000 | - | - | - | - | 85,000 | 3,000 | - | 5,000 | 101,000 |
| | Réunion conjointe | 1,000 | - | - | 1,000 | - | - | 1,000 | - | - | 3,000 |
| | Forum CI | - | - | - | - | - | - | 15,000 | - | - | 15,000 |
| | Réseau Ouverture | 2,000 | - | - | 2,000 | - | - | 2,000 | - | - | 6,000 |
| | Réunion de réseau | 2,000 | - | - | 2,000 | - | - | 2,000 | - | - | 6,000 |
| | Réseau d'entrée et de sortie | 1,000 | - | - | 1,000 | - | - | 1,000 | - | - | 3,000 |
| | Réunion des volontaires leaders | 1,000 | - | - | 1,000 | - | - | 1,000 | - | - | 3,000 |
| | Réunion des cadres dirigeants | - | - | - | 1,500 | - | - | - | - | - | 1,500 |
| | Comms communs/ Europak/WeConnect | 2,000 | - | - | 2,000 | - | - | 2,000 | - | - | 6,000 |

| | | | | | | | | | | | |
|-------------------------------|--|----------------|---------------|-----------------|----------------|----------|----------------|----------------|----------|----------------|------------------|
| | Jamboree Europe 2020 | 50,000 | - | - | - | - | - | - | - | - | 50,000 |
| Volontaires régionaux | Réunion régionale des volontaires leaders | - | - | - | 15,000 | - | - | 15,000 | - | - | 30,000 |
| | Réunion de groupe de travail régional | - | - | 35,000 | - | - | - | - | - | - | 35,000 |
| Gouvernance | Réunion du comité régionale | 1,776 | 5,724 | 6,000 | 7,500 | - | 6,000 | 7,500 | - | 6,000 | 40,500 |
| | Comité d'audit | 2,000 | - | - | 2,000 | - | - | 2,000 | - | - | 6,000 |
| | Réunion Equipe de direction | - | - | 3,500 | - | - | 3,500 | - | - | 3,500 | 10,500 |
| Conférence régionale | Organisation de la Conférence régionale | - | - | - | - | - | - | 30,000 | - | - | 30,000 |
| | Préparation de la Conférence régionale | - | - | - | 5,000 | - | - | - | - | - | 5,000 |
| Conférence Mondiale | Conférence Mondiale 2020 | - | 15,000 | - | - | - | - | - | - | - | 15,000 |
| | Conférence Mondiale EGM | 2,500 | - | - | - | - | - | - | - | - | 2,500 |
| Salaires | Salaires et frais relatifs aux RH | 200,000 | - | 85,000 | 204,000 | - | 86,700 | 208,080 | - | 88,434 | 872,214 |
| Administration | Bureau de Bruxelles (bail, services, etc.) | 30,000 | 40,000 | - | 70,000 | - | - | 70,000 | - | - | 210,000 |
| | AISBL (Honoraires pour audit, juridiques et autres services) | 15,000 | - | - | 15,000 | - | - | 15,000 | - | - | 45,000 |
| Communication | Supports pour accroître la visibilité | 2,000 | - | - | 2,000 | - | - | 2,000 | - | - | 6,000 |
| Dépense totale | | 350,276 | 75,724 | 134,500 | 361,000 | - | 191,200 | 421,580 | - | 152,934 | 1,687,214 |
| Excédent net (déficit) | | 55,071 | - | (34,500) | 51,564 | - | (8,300) | (928) | - | (2,934) | 59,973 |

Les deux nouvelles initiatives les plus importantes de la période triennale 2020-2022 sont le Jamboree européen 2020 et le Camp 2022 de l'AMGE, avec un investissement de 50 000 EUR et de 80 000 EUR respectivement sur la période triennale.

Aucune ressource n'a été fournie pour une réunion physique avant la Conférence mondiale de 2020, mais des webinaires seront utilisés pour aider les OM à se préparer. Une assemblée générale extraordinaire se tiendra avant le début de la conférence afin que nous puissions présenter le rapport financier 2019 et les budgets pour 2021 et 2022.

Bien que les salaires représentent 53% du total des dépenses, ces coûts sont destinés à soutenir les différents domaines prioritaires du plan régional, tels que le travail en commun; programme; développement de fonds; soutien aux organisations membres, etc.

Position globale

Les recettes totales pour la période triennale devraient s'élever à 1 747 187 euros et les dépenses totales à 1 687 214 euros. Cela laisse une certaine marge de manœuvre (60 000 euros) au prochain comité qui examinera les budgets 2021 et 2022 à venir.

Sur la base de ces chiffres, et avec la position de fin d'année prévue pour 2019, le solde d'ouverture des réserves de contribution européennes au début de la période triennale est estimé à 88,5 k EUR et le solde de clôture en 2022 à 194 k EUR. Cela équivaut à environ 10% des dépenses totales prévues et sera utile en tant que réserve pour la période triennale.

Par conséquent, le Comité estime que le budget proposé ici est prudent et se dit prêt à le réviser selon les besoins, lorsque les plans d'action 2021 et 2022 de Région Europe seront établis et transmis aux Organismes membres pour approbation lors de la Conférence Mondiale et du forum CI respectivement.

Etant donné la Contribution Europe, le Comité a pensé qu'il était important de présenter les recettes et dépenses prévues sur toute la période triennale, en dépit du mouvement vers un cycle de planification annuel, tel que présenté sur le Document de Conférence N° EGC 6.

Conclusion

Bien que ce Plan régional détaille les activités et les ambitions d'AMGE pour la période 2020-2022, nous reconnaissons que, ensemble, en tant que Mouvement, nous pouvons réaliser encore plus que la somme des parties qui nous composent.

La région Europe est diverse et dynamique et avec d'avantage d'opportunités et une plus grande influence, elle peut continuer à prospérer et devenir toujours plus forte.

Nous sommes enthousiastes à la pensée de pouvoir démarrer ce voyage vers l'avenir en votre compagnie.